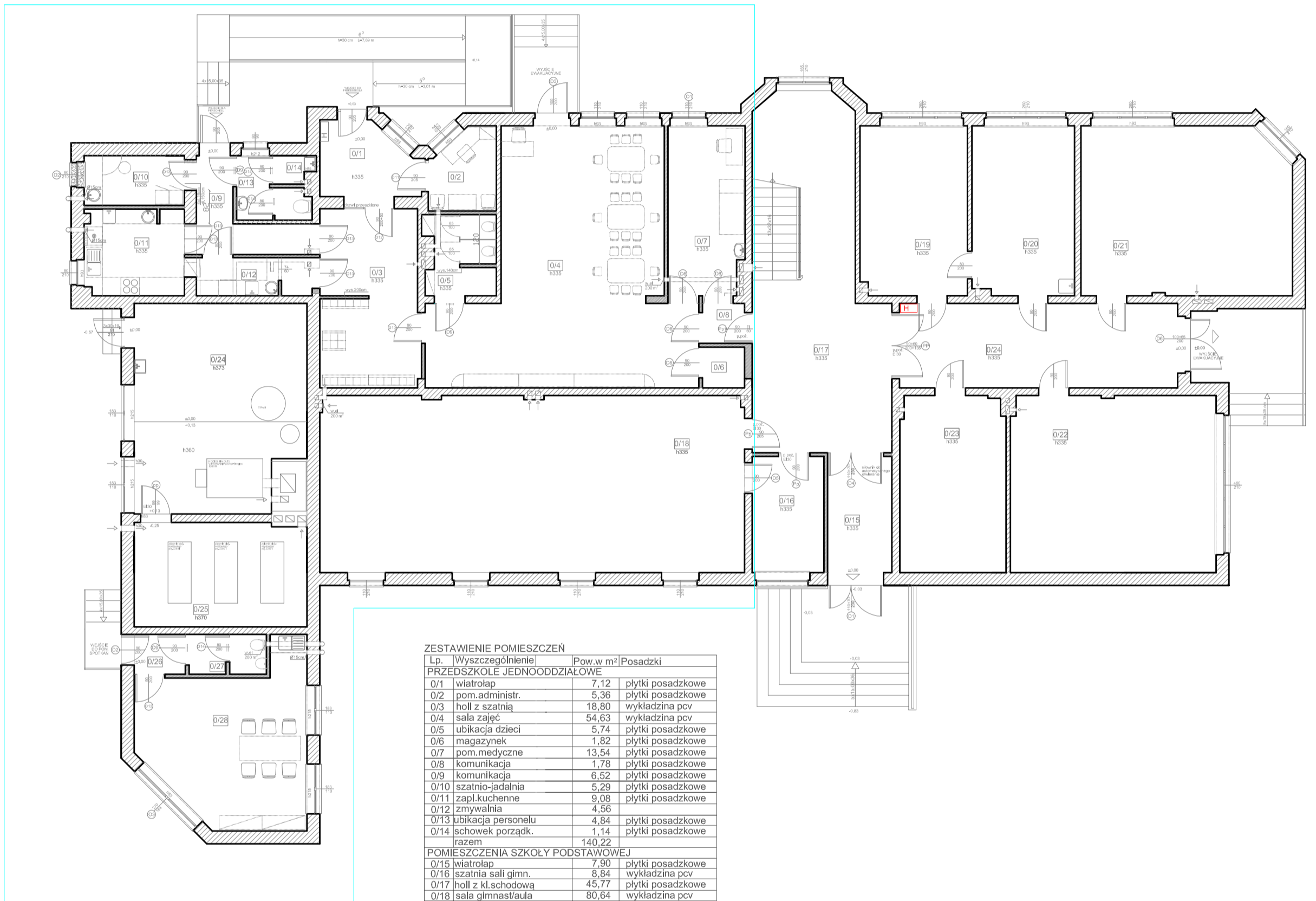


ZAKRES OPRACOWANIA DLA INSTALACJI WOD-KAN

RZUT PARTERU



ZESTAWIENIE POMIESZCZEN

Lp.	Wyszczególnienie	Pow. w m ²	Posadzki
PRZEDSZKOLE JEDNOODDZIAŁOWE			
01	wiatrołap	7,12	plytki posadzkowe
02	pom.administr.	5,36	plytki posadzkowe
03	holl z szatnią	18,80	wykładzina pcv
04	sala zajęć	54,63	wykładzina pcv
05	ubikacja dzieci	5,74	plytki posadzkowe
06	magazynek	1,82	plytki posadzkowe
07	pom.medyczne	13,54	plytki posadzkowe
08	komunikacja	1,78	plytki posadzkowe
09	komunikacja	6,52	plytki posadzkowe
010	szatnio-jadalnia	5,29	plytki posadzkowe
011	zapł.kuchenne	9,08	plytki posadzkowe
012	zmywalnia	4,56	
013	ubikacja personelu	4,84	plytki posadzkowe
014	schowek porządk.	1,14	plytki posadzkowe
	razem	140,22	
POMIESZCZENIA SZKOŁY PODSTAWOWEJ			
015	wiatrołap	7,90	plytki posadzkowe
016	szatnia sali gimn.	8,84	wykładzina pcv
017	holl z kl.schodową	45,77	plytki posadzkowe
018	sala gimnast/aula	80,64	wykładzina pcv
019	biuro dyrektora	19,23	wykładzina pcv
020	sekretariat	18,33	wykładzina pcv
021	sala lekcyjna	37,52	wykładzina pcv
022	sala lekcyjna	38,59	wykładzina pcv
023	szatnia	19,70	wykładzina pcv
024	komunikacja	24,91	plytki posadzkowe
	razem	301,43	
POMIESZCZENIA TECHNICZNE			
024	kotłownia	38,56	plytki posadzkowe
025	magazyn oleju	19,14	plytki posadzkowe
	razem	57,70	
POM. SPOTKAN LUDNOSCI			
026	wiatrołap	2,09	plytki posadzkowe
027	ubikacja	3,28	plytki posadzkowe
028	pom.spółkań	26,30	plytki posadzkowe
	razem	31,67	
	razem przyziemle	531,02	

OBIEKT	BUDYNEK SZKOŁY PODSTAWOWEJ	FAZA	PB
ADRES	ANTONIÓW UL.POWSTANCÓW ŚL.17	BRANŻA	INSTAL.
	DZ.NR 317/79 963/80	SKALA	1-50
TEMAT	PROJEKT BUDOWLANY	DATA	2017-10
	PRZEBUDOWA POMIESZCZEŃ PIĘTRA II ORAZ CZĘŚCI		
	POMIESZCZEŃ PARTERU I PIĘTRA I		
NAZWA	RZUT PRZYZIEMIA		INST.
RYŚNIKA	INSTALACJA KANALIZACYJNA		SPECJ.
		IL.RYS.	1
PROJEKTOWAŁ	mgr inż.	NR	
	Alina Piechurska	3392	
		SLK/IS/392/01	
		NR-RYS	IWK-5